

PAINEL DA EXECUÇÃO ORÇAMENTARIA E FINANCEIRA

Data Base: **OUTUBRO**

MUNICÍPIO DE VISTA ALEGRE DO ALTO - SP

31/10/2024

LOA INICIAL - RECEITA CORRENTE 54.100.000	RECEITA PREVISTA MES 4.100.000	RECEITA PREVISTA ACUMULADA 44.300.000	DESPESA EMPENHADA MES 3.134.236	DESP. EMPENHADA ACUMULADA 55.377.109
LOA INICIAL - RECEITA CAPITAL 0	RECEITA ARRECADADA MES 5.021.907	RECEITA ARRECADADA ACUMULADA 49.334.422	DESPESA PAGA MES 4.935.044	DESPESA PAGA ACUMULADA 43.525.132
LOA INICIAL - RECEITA TOTAL 54.100.000	EXCESSO / QUEDA MES 921.907	EXCESSO / QUEDA ACUMULADA 5.034.423	DESPESA A PAGAR MES 80.000	DESPESA A PAGAR ACUMULADA 11.851.977

COMPARATIVO MENSAL DA RECEITA (PREVISAO - ARRECADACAO)				
RECEITA	PREVISTA	ARRECADADA	ARRECADAR	
11 - IMPOSTOS	334.593	366.936	32.343	
12 - CONTRIBUICOES	5.333	4.393	(940)	
13 - PATRIMONIAL	149.922	132.150	(17.772)	
16 - SERVIÇOS	187.665	166.374	(21.291)	
17 - TRANSF. CORRENTES	4.134.778	5.139.971	1.005.193	
19 - OUTRAS RECEITAS	2.023	42.353	40.330	
24 - TRANSF. CAPITAL	0	0	0	
999 DEDUCOES	-714.314	-830.270	(115.956)	
TOTAL	4.100.000	5.021.907	921.907	
EXCESSO DE ARRECADACAO MENSAL			921.907	

RESULTADO ORCAMENTARIO (RECEITA-DESPESA)				
PERIODO	RECEITA	EMPENHO	RES.MENSAL	ACUMULADO
JANEIRO	5.757.162	15.625.313	(9.868.151)	(9.868.151)
FEVEREIRO	4.837.350	4.178.481	658.869	(9.209.282)
MARÇO	4.266.333	3.020.347	1.245.986	(7.963.296)
ABRIL	5.100.340	7.572.778	(2.472.438)	(10.435.734)
MAIO	5.947.686	2.926.913	3.020.774	(7.414.960)
JUNHO	4.849.202	6.378.242	(1.529.041)	(8.944.001)
JULHO	5.096.481	3.545.119	1.551.363	(7.392.638)
AGOSTO	4.398.540	4.765.095	(366.555)	(7.759.193)
SETEMBRO	4.059.423	4.230.587	(171.164)	(7.930.357)
OUTUBRO	5.021.907	3.134.236	1.887.671	(6.042.686)
NOVEMBRO	0	0	0	(6.042.686)
DEZEMBRO	0	0	0	(6.042.686)
RECEITA - EMPENHO		55.377.109	(6.042.686)	
RECEITA - LIQUIDACAO		44.034.246	5.300.177	
RECEITA - PAGAMENTO		43.525.132	5.809.291	



COMPARATIVO MENSAL DE RECEITAS (PRINCIPAIS)

RECEITA	PREVISAO	REALIZADA	DIFERENÇA	PERCENTUAL
FPM	1.103.862	1.109.197	5.335	0%
ICMS	2.334.405	2.846.732	512.327	22%
FUNDEB	575.336	720.031	144.695	25%

COMPARATIVO DA ARRECADACAO (JANEIRO-DEZEMBRO)

RECEITA	2023	2024	DIFERENÇA	PERCENTUAL
FPM	13.815.432	15.171.590	1.356.158	10%
ICMS	21.523.320	22.568.689	1.045.369	5%
FUNDEB	5.842.194	6.468.656	626.462	11%

EVOLUÇÃO DA ARRECADACAO

MES	PREVISTA	ARRECADADA	EXCESSO	%
JANEIRO	5.980.000	5.757.162	-222.838	-4%
FEVEREIRO	4.400.000	4.837.350	437.350	10%
MARÇO	3.850.000	4.266.333	416.333	11%
ABRIL	3.400.000	5.100.340	1.700.340	50%
MAIO	5.250.000	5.947.686	697.686	13%
JUNHO	3.800.000	4.849.202	1.049.202	28%
JULHO	5.250.000	5.096.481	-153.519	-3%
AGOSTO	3.970.000	4.398.540	428.540	11%
SETEMBRO	4.300.000	4.059.423	-240.577	-6%
OUTUBRO	4.100.000	5.021.907	921.907	22%
NOVEMBRO	4.500.000	0	0	0%
DEZEMBRO	5.300.000	0	0	0%
TOTAL	54.100.000	49.334.422	5.034.422	9%

RECEITA PROJETADA ANUAL

RECEITA ARRECADADA	49.334.422
PREVISAO EXCESSO	5.034.422
RECEITA TOTAL PROJETADA	59.134.422
(-) RECEITAS DE CAPITAL	800.000
RECEITA CORRENTE PROJETADA	58.334.422
CRESCIMENTO (RECEITA CORRENTE)	4.234.422
PERCENTUAL	7,83%
CRESCIMENTO (RECEITA TOTAL)	5.034.422
PERCENTUAL	9,31%

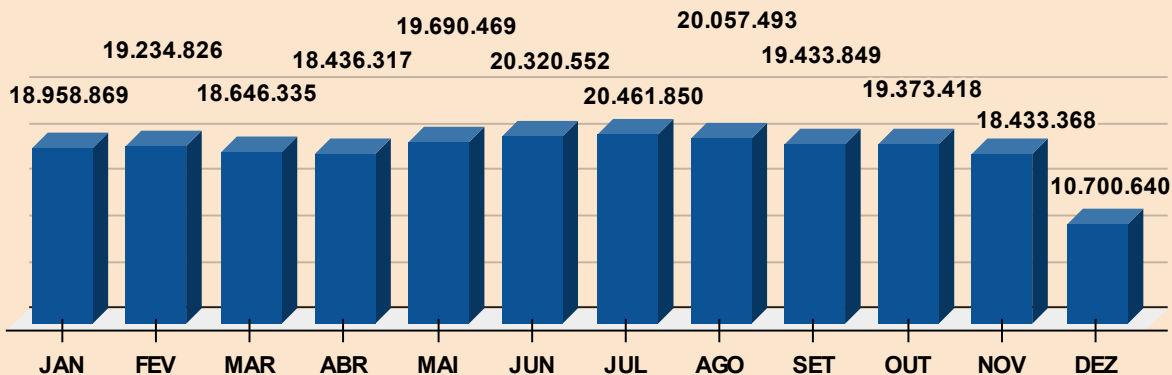
SALDO FINANCEIRO / CONTAS A PAGAR

	SALDO INICIAL	PAGAR	SALDO FINAL
MUNICIPAL	14.618.607	10.554.352	4.064.256
ESTADUAL	2.229.334	965.617	1.263.717
FEDERAL	2.525.477	1.135.372	1.390.105
TOTAL	19.373.418	12.655.341	6.718.077

CREDITOS ABERTOS POR SUPERÁVIT

	SALDO INICIAL	CREDITOS	SALDO FINAL
MUNICIPAL	7.910.689	7.723.158	187.532
ESTADUAL	614.172	384.155	230.017
FEDERAL	1.871.111	961.953	909.158
TOTAL	10.395.972	9.069.265	1.326.707

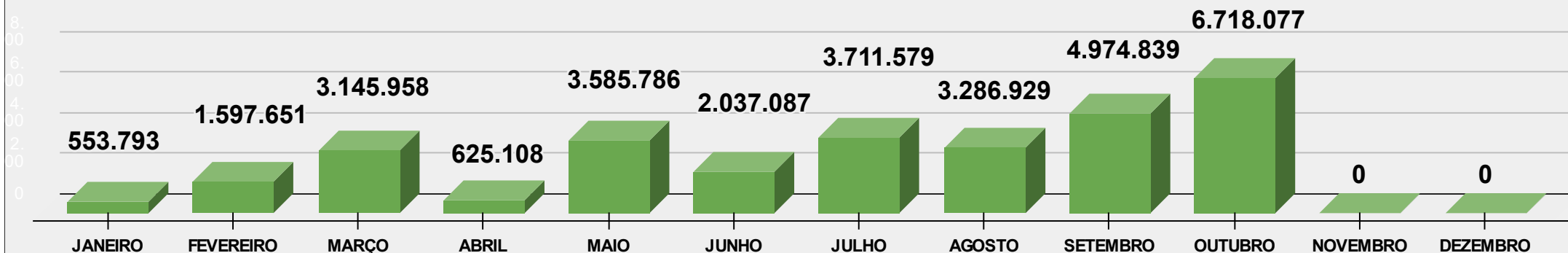
FLUXO DE CAIXA - 2024



PREVISAO DE DESEMBOLSO AGREGADOS AO FLUXO DE CAIXA

CENTRO CULTURAL	MUNICIPAL	1.530.000
DISTRITO	MUNICIPAL	232.000
TOTAL		1.762.000

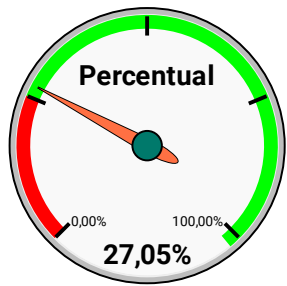
EVOLUÇÃO MENSAL DA DISPONIBILIDADE FINANCEIRA (SALDO - CONTAS A PAGAR)





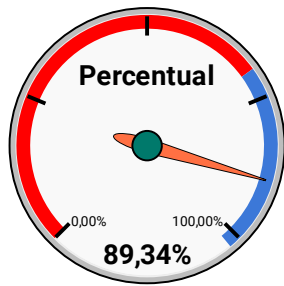
ENSINO - DESPESA
11.223.215

ACIMA DE 25 %
851.069



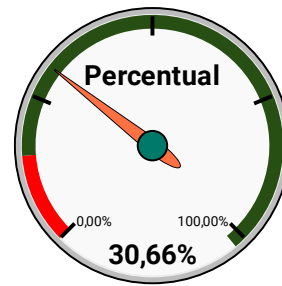
FUNDEB - DESPESA
5.119.301

ABAIXO DE 100 %
-610.640



SAUDE - DESPESA
12.432.469

ACIMA DE 15 %
6.350.147



PESSOAL - DESPESA
22.789.074

ABAIXO DE 48,60 %
5.504.578

