

PAINEL DA EXECUÇÃO ORÇAMENTARIA E FINANCEIRA

Data Base: **ABRIL**

MUNICÍPIO DE VISTA ALEGRE DO ALTO - SP

30/04/2024

LOA INICIAL - RECEITA CORRENTE 54.100.000	RECEITA PREVISTA MES 3.400.000	RECEITA PREVISTA ACUMULADA 17.630.000	DESPESA EMPENHADA MES 7.473.938	DESP. EMPENHADA ACUMULADA 30.298.079
LOA INICIAL - RECEITA CAPITAL 0	RECEITA ARRECADADA MES 5.100.340	RECEITA ARRECADADA ACUMULADA 19.961.184	DESPESA PAGA MES 4.786.188	DESPESA PAGA ACUMULADA 15.988.765
LOA INICIAL - RECEITA TOTAL 54.100.000	EXCESSO / QUEDA MES 1.700.340	EXCESSO / QUEDA ACUMULADA 2.331.184	DESPESA A PAGAR MES 0	DESPESA A PAGAR ACUMULADA 13.959.342

COMPARATIVO MENSAL DA RECEITA (PREVISAO - ARRECADACAO)				
RECEITA	PREVISTA	ARRECADADA	ARRECADAR	EXCESSO
11 - IMPOSTOS	401.229	583.231	0	182.002
12 - CONTRIBUICOES	5.333	4.393	(940)	0
13 - PATRIMONIAL	177.111	123.209	(53.902)	0
16 - SERVIÇOS	158.653	173.568	0	14.915
17 - TRANSF. CORRENTES	3.188.493	4.530.575	0	1.342.082
19 - OUTRAS RECEITAS	1.172	114.808	0	113.636
24 - TRANSF. CAPITAL	0	300.000	0	300.000
999 DEDUCOES	-531.991	-729.444	0	(197.453)
TOTAL	3.400.000	5.100.340	(54.842)	1.700.340
EXCESSO DE ARRECADACAO MENSAL				1.700.340

RESULTADO ORCAMENTARIO (RECEITA-DESPESA)				
PERIODO	RECEITA	EMPENHO	RES.MENSAL	ACUMULADO
JANEIRO	5.757.162	15.625.313	(9.868.151)	(9.868.151)
FEVEREIRO	4.837.350	4.178.481	658.869	(9.209.282)
MARÇO	4.266.333	3.020.347	1.245.986	(7.963.296)
ABRIL	5.100.340	7.473.938	(2.373.599)	(10.336.895)
MAIO	0	0	0	(10.336.895)
JUNHO	0	0	0	(10.336.895)
JULHO	0	0	0	(10.336.895)
AGOSTO	0	0	0	(10.336.895)
SETEMBRO	0	0	0	(10.336.895)
OUTUBRO	0	0	0	(10.336.895)
NOVEMBRO	0	0	0	(10.336.895)
DEZEMBRO	0	0	0	(10.336.895)
RESULTADO (RECEITA - EMPENHO)				(10.336.895)
RESULTADO (RECEITA - PAGAMENTO)				3.972.419



COMPARATIVO MENSAL DE RECEITAS (PRINCIPAIS)

RECEITA	PREVISAO	REALIZADA	DIFERENÇA	PERCENTUAL
FPM	1.316.369	1.202.466	(113.903)	-9%
ICMS	1.233.528	2.210.741	977.213	79%
FUNDEB	433.272	620.228	186.956	43%

COMPARATIVO DA ARRECADACAO (JANEIRO-DEZEMBRO)

RECEITA	2023	2024	DIFERENÇA	PERCENTUAL
FPM	13.815.432	14.878.588	1.063.156	8%
ICMS	21.523.320	23.171.990	1.648.670	8%
FUNDEB	5.842.194	6.496.635	654.440	11%

EVOLUÇÃO DA ARRECADACAO

MES	PREVISTA	ARRECADADA	EXCESSO	%
JANEIRO	5.980.000	5.757.162	-222.838	-4%
FEVEREIRO	4.400.000	4.837.350	437.350	10%
MARÇO	3.850.000	4.266.333	416.333	11%
ABRIL	3.400.000	5.100.340	1.700.340	50%
MAIO	5.250.000	0	0	0%
JUNHO	3.800.000	0	700.000	18%
JULHO	5.250.000	0	0	0%
AGOSTO	3.970.000	0	0	0%
SETEMBRO	4.300.000	0	0	0%
OUTUBRO	4.100.000	0	0	0%
NOVEMBRO	4.500.000	0	0	0%
DEZEMBRO	5.300.000	0	0	0%
TOTAL	54.100.000	19.961.184	3.031.184	6%

RECEITA PROJETADA ANUAL

RECEITA ARRECADADA	19.961.184
PREVISAO EXCESSO	3.031.184
RECEITA TOTAL PROJETADA	57.131.184
(-) RECEITAS DE CAPITAL	1.000.000
RECEITA CORRENTE PROJETADA	56.131.184
CRESCIMENTO (RECEITA CORRENTE)	2.031.184
CRESCIMENTO (RECEITA TOTAL)	3.031.184

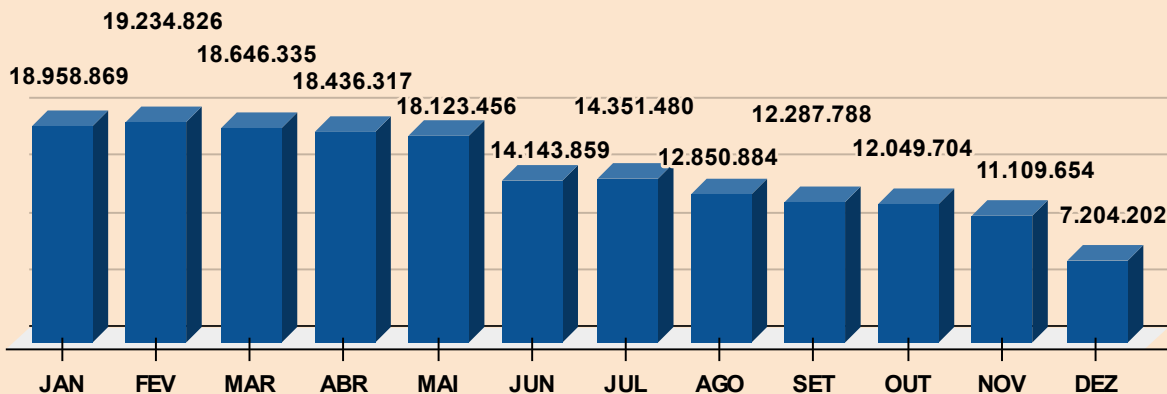
SALDO FINANCEIRO / CONTAS A PAGAR

	SALDO INICIAL	PAGAR	SALDO FINAL
MUNICIPAL	14.634.339	16.235.289	-1.600.951
ESTADUAL	1.761.428	739.306	1.022.122
FEDERAL	2.040.550	836.613	1.203.937
TOTAL	18.436.316	17.811.209	625.108

CREDITOS ABERTOS POR SUPERÁVIT

	SALDO INICIAL	CREDITOS	SALDO FINAL
MUNICIPAL	7.910.689	4.105.158	3.805.532
ESTADUAL	614.172	303.647	310.525
FEDERAL	1.871.111	576.229	1.294.882
TOTAL	10.395.972	4.985.033	5.410.939

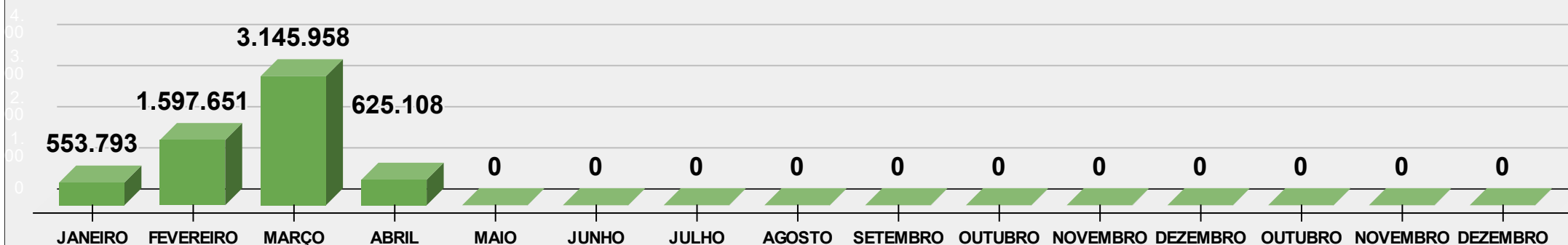
FLUXO DE CAIXA - 2024



PREVISAO DE DESEMBOLSO AGREGADOS AO FLUXO DE CAIXA

ILUMINACAO	MUNICIPAL	1.250.000
ILUMINACAO	ESTADUAL	300.000
CENTRO CULTURAL	MUNICIPAL	0
PRAÇA	MUNICIPAL	3.000.000
DISTRITO	MUNICIPAL	600.000
CAMINHAO	MUNICIPAL	600.000
TOTAL		5.750.000

EVOLUÇÃO MENSAL DA DISPONIBILIDADE FINANCEIRA (SALDO - CONTAS A PAGAR)



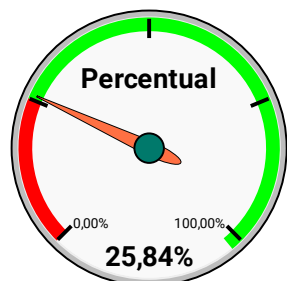


ENSINO - DESPESA

4.380.823

ACIMA DE 25 %

142.663

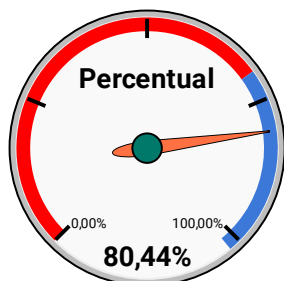


FUNDEB - DESPESA

1.992.104

ACIMA DE 100 %

-484.497

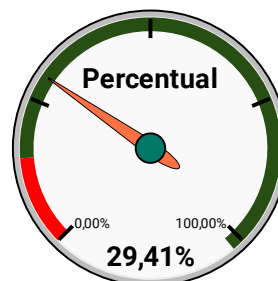


SAUDE - DESPESA

4.985.982

ACIMA DE 15 %

2.443.086



PESSOAL - DESPESA

23.357.289

ABAIXO DE 48,60 %

3.148.253

