

PAINEL DA EXECUÇÃO ORÇAMENTARIA E FINANCEIRA

Data Base: **MAIO**

MUNICÍPIO DE VISTA ALEGRE DO ALTO - SP

31/05/2024

| | | | | |
|---|--|---|---|--|
| LOA INICIAL - RECEITA CORRENTE 54.100.000 | RECEITA PREVISTA MES 5.250.000 | RECEITA PREVISTA ACUMULADA 22.880.000 | DESPESA EMPENHADA MES 2.848.970 | DESP. EMPENHADA ACUMULADA 33.245.888 |
| LOA INICIAL - RECEITA CAPITAL 0 | RECEITA ARRECADADA MES 5.947.686 | RECEITA ARRECADADA ACUMULADA 25.908.870 | DESPESA PAGA MES 4.177.489 | DESPESA PAGA ACUMULADA 20.262.203 |
| LOA INICIAL - RECEITA TOTAL 54.100.000 | EXCESSO / QUEDA MES 697.686 | EXCESSO / QUEDA ACUMULADA 3.028.870 | DESPESA A PAGAR MES 0 | DESPESA A PAGAR ACUMULADA 12.536.161 |

| COMPARATIVO MENSAL DA RECEITA (PREVISAO - ARRECADACAO) | | | | |
|--|------------------|------------------|----------------|----------------|
| RECEITA | PREVISTA | ARRECADADA | ARRECADAR | EXCESSO |
| 11 - IMPOSTOS | 924.543 | 1.415.560 | 0 | 491.017 |
| 12 - CONTRIBUICOES | 5.333 | 4.393 | (940) | 0 |
| 13 - PATRIMONIAL | 209.703 | 115.958 | (93.745) | 0 |
| 16 - SERVIÇOS | 167.216 | 171.399 | 0 | 4.183 |
| 17 - TRANSF. CORRENTES | 4.823.706 | 4.883.336 | 0 | 59.630 |
| 19 - OUTRAS RECEITAS | 1.727 | 28.828 | 0 | 27.101 |
| 24 - TRANSF. CAPITAL | 0 | 0 | 0 | 0 |
| 999 DEDUCOES | -882.228 | -671.788 | 210.440 | 0 |
| TOTAL | 5.250.000 | 5.947.686 | 115.754 | 581.932 |
| EXCESSO DE ARRECADACAO MENSAL | | | | 697.686 |

| RESULTADO ORCAMENTARIO (RECEITA-DESPESA) | | | | |
|--|-----------|------------|-------------|--------------------|
| PERIODO | RECEITA | EMPENHO | RES.MENSAL | ACUMULADO |
| JANEIRO | 5.757.162 | 15.625.313 | (9.868.151) | (9.868.151) |
| FEVEREIRO | 4.837.350 | 4.178.481 | 658.869 | (9.209.282) |
| MARÇO | 4.266.333 | 3.020.347 | 1.245.986 | (7.963.296) |
| ABRIL | 5.100.340 | 7.572.778 | (2.472.438) | (10.435.734) |
| MAIO | 5.947.686 | 2.848.970 | 3.098.716 | (7.337.018) |
| JUNHO | 0 | 0 | 0 | (7.337.018) |
| JULHO | 0 | 0 | 0 | (7.337.018) |
| AGOSTO | 0 | 0 | 0 | (7.337.018) |
| SETEMBRO | 0 | 0 | 0 | (7.337.018) |
| OUTUBRO | 0 | 0 | 0 | (7.337.018) |
| NOVEMBRO | 0 | 0 | 0 | (7.337.018) |
| DEZEMBRO | 0 | 0 | 0 | (7.337.018) |
| RESULTADO (RECEITA - EMPENHO) | | | | (7.337.018) |
| RESULTADO (RECEITA - PAGAMENTO) | | | | 5.646.667 |



COMPARATIVO MENSAL DE RECEITAS (PRINCIPAIS)

| RECEITA | PREVISAO | REALIZADA | DIFERENÇA | PERCENTUAL |
|---------|-----------|-----------|-----------|------------|
| FPM | 1.463.356 | 1.398.916 | (64.440) | -4% |
| ICMS | 2.722.997 | 1.738.835 | (984.162) | -36% |
| FUNDEB | 712.865 | 506.474 | (206.391) | -29% |

COMPARATIVO DA ARRECADACAO (JANEIRO-DEZEMBRO)

| RECEITA | 2023 | 2024 | DIFERENÇA | PERCENTUAL |
|---------|------------|------------|-----------|------------|
| FPM | 13.815.432 | 14.814.149 | 998.716 | 7% |
| ICMS | 21.523.320 | 22.187.827 | 664.507 | 3% |
| FUNDEB | 5.842.194 | 6.290.244 | 448.049 | 8% |

EVOLUÇÃO DA ARRECADACAO

| MES | PREVISTA | ARRECADADA | EXCESSO | % |
|--------------|-------------------|-------------------|------------------|-----------|
| JANEIRO | 5.980.000 | 5.757.162 | -222.838 | -4% |
| FEVEREIRO | 4.400.000 | 4.837.350 | 437.350 | 10% |
| MARÇO | 3.850.000 | 4.266.333 | 416.333 | 11% |
| ABRIL | 3.400.000 | 5.100.340 | 1.700.340 | 50% |
| MAIO | 5.250.000 | 5.947.686 | 697.686 | 13% |
| JUNHO | 3.800.000 | 0 | 0 | 0% |
| JULHO | 5.250.000 | 0 | 0 | 0% |
| AGOSTO | 3.970.000 | 0 | 0 | 0% |
| SETEMBRO | 4.300.000 | 0 | 0 | 0% |
| OUTUBRO | 4.100.000 | 0 | 0 | 0% |
| NOVEMBRO | 4.500.000 | 0 | 0 | 0% |
| DEZEMBRO | 5.300.000 | 0 | 0 | 0% |
| TOTAL | 54.100.000 | 25.908.870 | 3.028.870 | 6% |

RECEITA PROJETADA ANUAL

| | |
|---------------------------------------|-------------------|
| RECEITA ARRECADADA | 25.908.870 |
| PREVISAO EXCESSO | 3.028.870 |
| RECEITA TOTAL PROJETADA | 57.128.870 |
| (-) RECEITAS DE CAPITAL | 1.000.000 |
| RECEITA CORRENTE PROJETADA | 56.128.870 |
| CRESCIMENTO (RECEITA CORRENTE) | 2.028.870 |
| CRESCIMENTO (RECEITA TOTAL) | 3.028.870 |

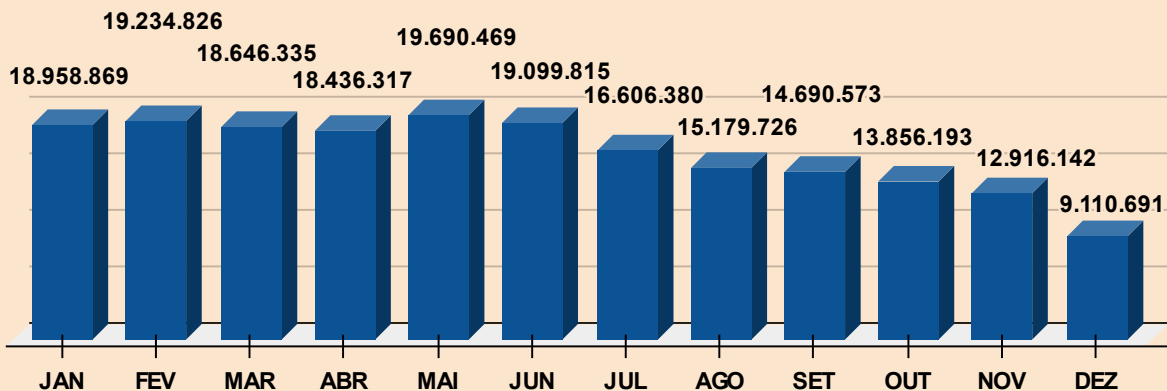
SALDO FINANCEIRO / CONTAS A PAGAR

| | SALDO INICIAL | PAGAR | SALDO FINAL |
|--------------|-------------------|-------------------|------------------|
| MUNICIPAL | 15.225.944 | 14.653.313 | 572.631 |
| ESTADUAL | 1.970.251 | 713.163 | 1.257.088 |
| FEDERAL | 2.494.274 | 738.207 | 1.756.067 |
| TOTAL | 19.690.469 | 16.104.683 | 3.585.786 |

CREDITOS ABERTOS POR SUPERÁVIT

| | SALDO INICIAL | CREDITOS | SALDO FINAL |
|--------------|-------------------|------------------|------------------|
| MUNICIPAL | 7.910.689 | 7.638.158 | 272.532 |
| ESTADUAL | 614.172 | 303.647 | 310.525 |
| FEDERAL | 1.871.111 | 576.229 | 1.294.882 |
| TOTAL | 10.395.972 | 8.518.033 | 1.877.939 |

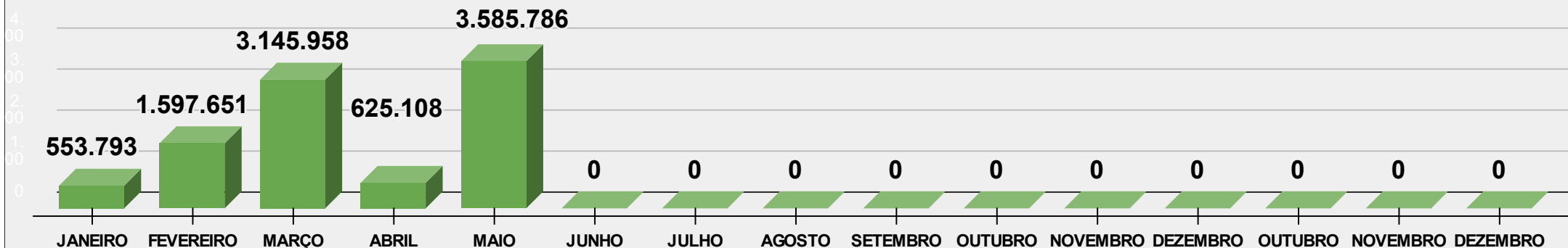
FLUXO DE CAIXA - 2024



PREVISAO DE DESEMBOLSO AGREGADOS AO FLUXO DE CAIXA

| | | |
|-----------------|-----------|------------------|
| ILUMINACAO | MUNICIPAL | 1.250.000 |
| ILUMINACAO | ESTADUAL | 300.000 |
| CENTRO CULTURAL | MUNICIPAL | 0 |
| PRAÇA | MUNICIPAL | 2.800.000 |
| DISTRITO | MUNICIPAL | 600.000 |
| CAMINHAO | MUNICIPAL | 600.000 |
| TOTAL | | 5.550.000 |

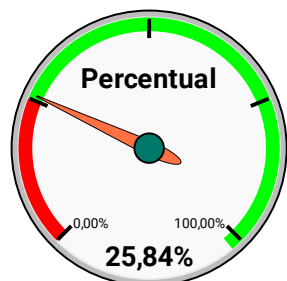
EVOLUÇÃO MENSAL DA DISPONIBILIDADE FINANCEIRA (SALDO - CONTAS A PAGAR)





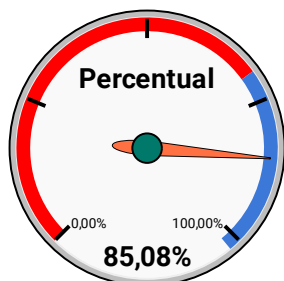
ENSINO - DESPESA
5.574.341

ACIMA DE 25 %
181.871



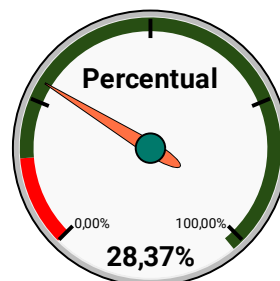
FUNDEB - DESPESA
2.541.135

ACIMA DE 100 %
-445.651



SAUDE - DESPESA
6.119.389

ACIMA DE 15 %
2.883.907



PESSOAL - DESPESA
23.499.326

ABAIXO DE 48,60 %
3.341.640

