

PAINEL DA EXECUÇÃO ORÇAMENTARIA E FINANCEIRA

Data Base: **JANEIRO**

MUNICÍPIO DE VISTA ALEGRE DO ALTO - SP

31/01/2024

LOA INICIAL - RECEITA CORRENTE 54.100.000	RECEITA PREVISTA MES 5.980.000	RECEITA PREVISTA ACUMULADA 54.800.000	DESPESA EMPENHADA MES 15.448.613	DESP. EMPENHADA ACUMULADA 15.448.613
LOA INICIAL - RECEITA CAPITAL 0	RECEITA ARRECADADA MES 5.757.162	RECEITA ARRECADADA ACUMULADA 5.757.162	DESPESA PAGA MES 2.543.002	DESPESA PAGA ACUMULADA 2.543.002
LOA INICIAL - RECEITA TOTAL 54.100.000	EXCESSO / QUEDA MES -222.838	EXCESSO / QUEDA ACUMULADA -222.838	DESPESA A PAGAR MES 12.905.612	DESPESA A PAGAR ACUMULADA 12.905.612

COMPARATIVO MENSAL DA RECEITA (PREVISAO X ARRECADACAO)				
RECEITA	PREVISTA	ARRECADADA	ARRECADAR	EXCESSO
11 - IMPOSTOS	398.000	401.202	0	3.202
12 - CONTRIBUICOES	6.000	2.432	(3.568)	0
13 - PATRIMONIAL	158.000	225.821	0	67.821
16 - SERVIÇOS	158.000	186.061	0	28.061
17 - TRANSF. CORRENTES	6.050.000	5.697.661	(352.339)	0
19 - OUTRAS RECEITAS	190.000	193.583	0	3.583
999 DEDUCOES	-980.000	-949.598	30.402	0
TOTAL	5.980.000	5.757.162	(325.505)	102.667
QUEDA DE ARRECADACAO				-222.838

RESULTADO ORCAMENTARIO				
PERIODO	RECEITA	EMPENHO	RES.MENSAL	ACUMULADO
JANEIRO	5.757.162	15.448.613	(9.691.451)	(9.691.451)
FEVEREIRO	0	0	0	(9.691.451)
MARÇO	0	0	0	(9.691.451)
ABRIL	0	0	0	(9.691.451)
MAIO	0	0	0	(9.691.451)
JUNHO	0	0	0	(9.691.451)
JULHO	0	0	0	(9.691.451)
AGOSTO	0	0	0	(9.691.451)
SETEMBRO	0	0	0	(9.691.451)
OUTUBRO	0	0	0	(9.691.451)
NOVEMBRO	0	0	0	(9.691.451)
DEZEMBRO	0	0	0	(9.691.451)
RESULTADO (RECEITA - EMPENHO)				(9.691.451)
RESULTADO (RECEITA - PAGAMENTO)				3.214.160

COMPARATIVO MENSAL DA RECEITA (RECEITAS PRINCIPAIS)

RECEITA	PREVISAO	REALIZADA	DIFERENÇA	PERCENTUAL
FPM	1.232.157	1.352.385	120.228	10%
ICMS	2.105.031	2.107.546	2.516	0%
FUNDEB	776.026	779.599	3.573	0%

COMPARATIVO DA ARRECADACAO (JANEIRO-DEZEMBRO)

RECEITA	2023	2024	DIFERENÇA	PERCENTUAL
FPM	13.815.432	15.040.588	1.225.156	9%
ICMS	21.523.320	22.318.749	795.429	4%
FUNDEB	5.842.194	6.303.124	460.930	8%

EVOLUÇÃO DA ARRECADACAO

MES	PREVISTA	ARRECADADA	EXCESSO	%
JANEIRO	5.980.000	5.757.162	-222.838	-4%
FEVEREIRO	4.400.000	0	0	0%
MARÇO	3.850.000	0	0	0%
ABRIL	3.400.000	0	0	0%
MAIO	5.250.000	0	0	0%
JUNHO	3.800.000	0	700.000	18%
JULHO	5.250.000	0	0	0%
AGOSTO	3.970.000	0	0	0%
SETEMBRO	4.300.000	0	0	0%
OUTUBRO	4.100.000	0	0	0%
NOVEMBRO	4.500.000	0	0	0%
DEZEMBRO	5.300.000	0	0	0%
TOTAL	54.100.000	5.757.162	477.162	1%

RECEITA PROJETADA ANUAL

RECEITA ARRECADADA	5.757.162
PREVISAO EXCESSO	477.162
RECEITA TOTAL PROJETADA	54.577.162
(-) RECEITAS DE CAPITAL	700.000
RECEITA CORRENTE PROJETADA	53.877.162
CRESCIMENTO (RECEITA CORRENTE)	-222.838
CRESCIMENTO (RECEITA PROJETADA X LOA INICIAL)	477.162

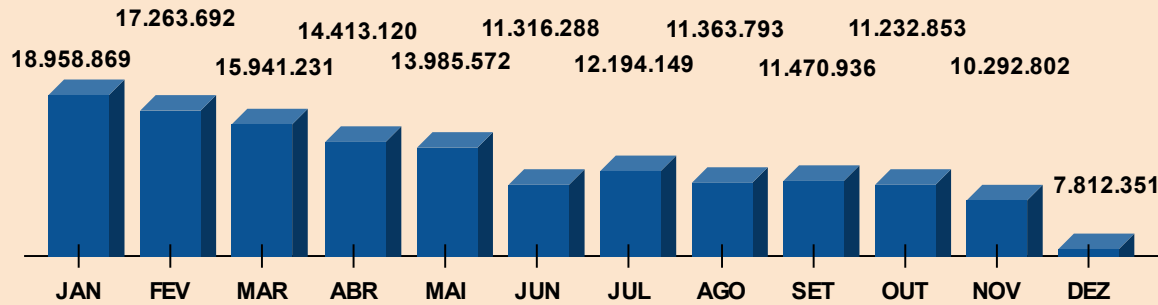
SALDO FINANCEIRO / CONTAS A PAGAR (PREFEITURA)

	SALDO INICIAL	PAGAR	SALDO FINAL
MUNICIPAL	15.421.961	17.076.789	-1.654.828
ESTADUAL	1.244.328	385.918	858.410
FEDERAL	2.292.579	942.368	1.350.211
TOTAL	18.958.868	18.405.075	553.793

SUPERÁVIT FINANCEIRO - CREDITOS ABERTOS

	SALDO INICIAL	CREDITOS	SALDO FINAL
MUNICIPAL	7.910.689	2.355.000	5.555.689
ESTADUAL	614.172	0	614.172
FEDERAL	1.871.111	0	1.871.111
TOTAL	10.395.972	2.355.000	8.040.972

FLUXO DE CAIXA - 2024



PREVISAO DE DESEMBOLSO AGREGADOS AO FLUXO DE CAIXA

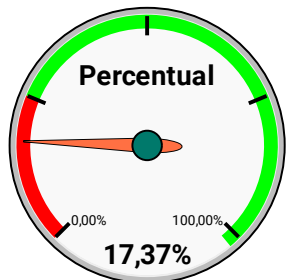
ILUMINACAO	MUNICIPAL	1.250.000
ILUMINACAO	ESTADUAL	300.000
RECAPE	MUNICIPAL	850.000
RECAPE	ESTADUAL	400.000
ESTADIO	MUNICIPAL	50.000
GALERIAS	MUNICIPAL	50.000
CENTRO CULTURAL	MUNICIPAL	0
PRAÇA	MUNICIPAL	0
TOTAL		2.900.000

ENSINO - DESPESA

881.774

ACIMA DE 25 %

-387.171

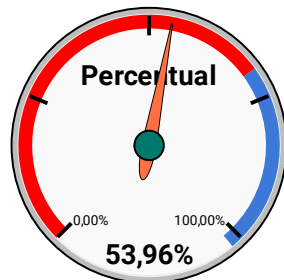


FUNDEB - DESPESA

421.954

ACIMA DE 100 %

-360.093

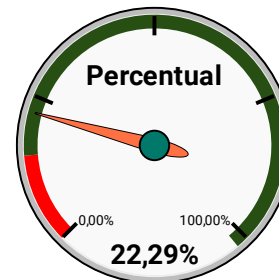


SAUDE - DESPESA

1.131.194

ACIMA DE 15 %

369.827



PESSOAL - DESPESA

23.010.492

ABAIXO DE 48,60 %

2.323.529

