

# PAINEL DA EXECUÇÃO ORÇAMENTARIA E FINANCEIRA

Data Base:

**MARÇO**

**MUNICÍPIO DE VISTA ALEGRE DO ALTO - SP**

**31/03/2024**

<b>LOA INICIAL - RECEITA CORRENTE</b> 54.100.000	<b>RECEITA PREVISTA MES</b> 3.850.000	<b>RECEITA PREVISTA ACUMULADA</b> 14.230.000	<b>DESPESA EMPENHADA MES</b> 2.937.575	<b>DESP. EMPENHADA ACUMULADA</b> 22.741.368
<b>LOA INICIAL - RECEITA CAPITAL</b> 0	<b>RECEITA ARRECADADA MES</b> 4.266.333	<b>RECEITA ARRECADADA ACUMULADA</b> 14.860.845	<b>DESPESA PAGA MES</b> 4.464.158	<b>DESPESA PAGA ACUMULADA</b> 11.204.849
<b>LOA INICIAL - RECEITA TOTAL</b> 54.100.000	<b>EXCESSO / QUEDA MES</b> 416.333	<b>EXCESSO / QUEDA ACUMULADA</b> 630.845	<b>DESPESA A PAGAR MES</b> 0	<b>DESPESA A PAGAR ACUMULADA</b> 11.256.725

COMPARATIVO MENSAL DA RECEITA (PREVISAO - ARRECADACAO)				
RECEITA	PREVISTA	ARRECADADA	ARRECADAR	EXCESSO
11 - IMPOSTOS	495.687	452.002	(43.685)	0
12 - CONTRIBUICOES	5.333	4.393	(940)	0
13 - PATRIMONIAL	131.279	119.501	(11.778)	0
16 - SERVIÇOS	171.253	166.286	(4.967)	0
17 - TRANSF. CORRENTES	3.693.690	4.132.403	438.712	438.712
19 - OUTRAS RECEITAS	7.782	37.290	29.508	29.508
<b>999 DEDUCOES</b>	-655.024	-645.542	9.482	0
<b>TOTAL</b>	<b>3.850.000</b>	<b>4.266.333</b>	<b>416.333</b>	<b>468.221</b>
<b>EXCESSO DE ARRECADACAO MENSAL</b>				<b>416.333</b>

RESULTADO ORCAMENTARIO (RECEITA-DESPESA)				
PERIODO	RECEITA	EMPENHO	RES.MENSAL	ACUMULADO
JANEIRO	5.757.162	15.625.313	(9.868.151)	(9.868.151)
FEVEREIRO	4.837.350	4.178.481	658.869	(9.209.282)
MARÇO	4.266.333	2.937.575	1.328.758	(7.880.523)
ABRIL	0	0	0	(7.880.523)
MAIO	0	0	0	(7.880.523)
JUNHO	0	0	0	(7.880.523)
JULHO	0	0	0	(7.880.523)
AGOSTO	0	0	0	(7.880.523)
SETEMBRO	0	0	0	(7.880.523)
OUTUBRO	0	0	0	(7.880.523)
NOVEMBRO	0	0	0	(7.880.523)
DEZEMBRO	0	0	0	(7.880.523)
<b>RESULTADO ( RECEITA - EMPENHO )</b>				<b>(7.880.523)</b>
<b>RESULTADO ( RECEITA - PAGAMENTO )</b>				<b>3.655.995</b>



### COMPARATIVO MENSAL DE RECEITAS (PRINCIPAIS)

RECEITA	PREVISAO	REALIZADA	DIFERENÇA	PERCENTUAL
FPM	1.151.365	1.146.458	(4.907)	-0%
ICMS	1.840.265	1.819.994	(20.271)	-1%
FUNDEB	528.793	529.092	299	0%

### COMPARATIVO DA ARRECADACAO ( JANEIRO-DEZEMBRO )

RECEITA	2023	2024	DIFERENÇA	PERCENTUAL
FPM	13.815.432	14.992.491	1.177.058	9%
ICMS	21.523.320	22.194.777	671.457	3%
FUNDEB	5.842.194	6.309.678	467.484	8%

### EVOLUÇÃO DA ARRECADACAO

MES	PREVISTA	ARRECADADA	EXCESSO	%
JANEIRO	5.980.000	5.757.162	-222.838	-4%
FEVEREIRO	4.400.000	4.837.350	437.350	10%
MARÇO	3.850.000	4.266.333	416.333	11%
ABRIL	3.400.000	0	0	0%
MAIO	5.250.000	0	0	0%
JUNHO	3.800.000	0	700.000	18%
JULHO	5.250.000	0	0	0%
AGOSTO	3.970.000	0	0	0%
SETEMBRO	4.300.000	0	0	0%
OUTUBRO	4.100.000	0	0	0%
NOVEMBRO	4.500.000	0	0	0%
DEZEMBRO	5.300.000	0	0	0%
<b>TOTAL</b>	<b>54.100.000</b>	<b>14.860.845</b>	<b>1.330.845</b>	<b>2%</b>

### RECEITA PROJETADA ANUAL

RECEITA ARRECADADA	14.860.845
PREVISAO EXCESSO	1.330.845
<b>RECEITA TOTAL PROJETADA</b>	<b>55.430.845</b>
( - ) RECEITAS DE CAPITAL	700.000
<b>RECEITA CORRENTE PROJETADA</b>	<b>54.730.845</b>
<b>CRESCIMENTO (RECEITA CORRENTE)</b>	<b>630.845</b>
<b>CRESCIMENTO (RECEITA PROJETADA X LOA INICIAL)</b>	<b>1.330.845</b>

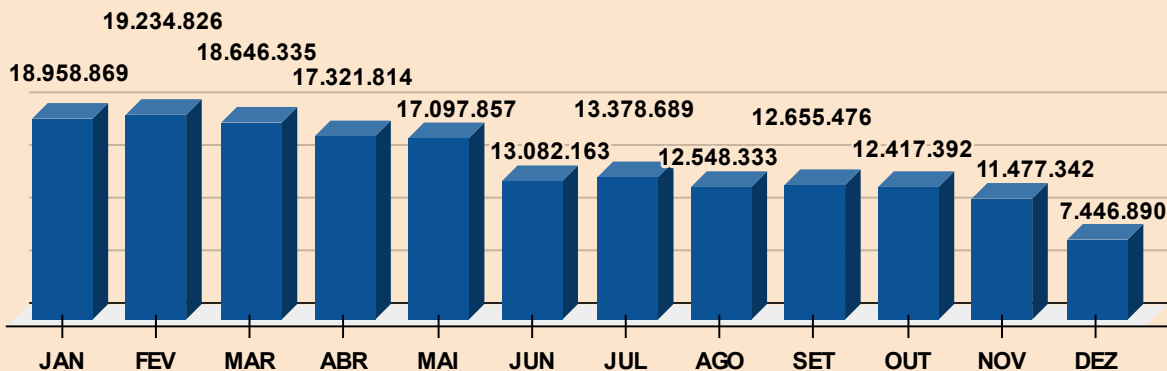
### SALDO FINANCEIRO / CONTAS A PAGAR

	SALDO INICIAL	PAGAR	SALDO FINAL
MUNICIPAL	15.151.163	14.194.775	956.389
ESTADUAL	1.392.950	418.569	974.381
FEDERAL	2.102.221	887.033	1.215.188
<b>TOTAL</b>	<b>18.646.334</b>	<b>15.500.376</b>	<b>3.145.958</b>

### CREDITOS ABERTOS POR SUPERÁVIT

	SALDO INICIAL	CREDITOS	SALDO FINAL
MUNICIPAL	7.910.689	2.922.361	4.988.329
ESTADUAL	614.172	2.201	611.971
FEDERAL	1.871.111	526.229	1.344.882
<b>TOTAL</b>	<b>10.395.972</b>	<b>3.450.790</b>	<b>6.945.182</b>

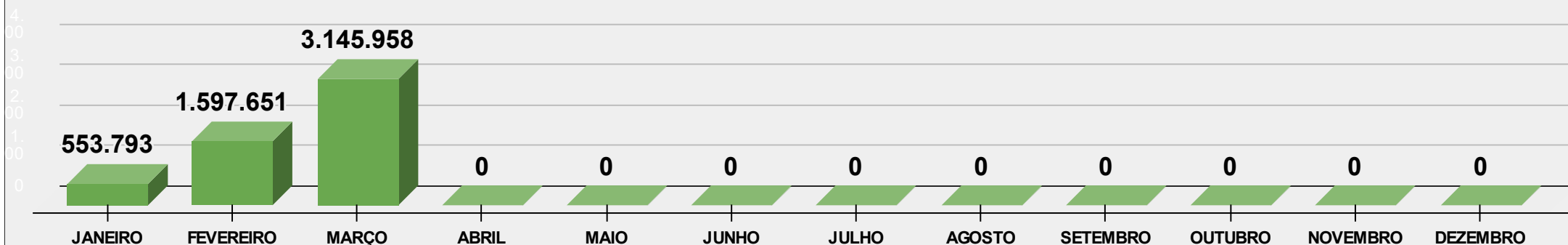
**FLUXO DE CAIXA - 2024**



**PREVISAO DE DESEMBOLSO AGREGADOS AO FLUXO DE CAIXA**

ILUMINACAO	MUNICIPAL	1.250.000
ILUMINACAO	ESTADUAL	300.000
RECAPE	MUNICIPAL	850.000
RECAPE	ESTADUAL	400.000
CENTRO CULTURAL	MUNICIPAL	0
PRAÇA	MUNICIPAL	3.200.000
<b>TOTAL</b>		<b>6.000.000</b>

**EVOLUÇÃO MENSAL DA DISPONIBILIDADE FINANCEIRA (SALDO - CONTAS A PAGAR)**

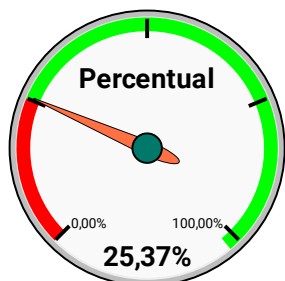




**ENSINO - DESPESA**

**3.247.986**

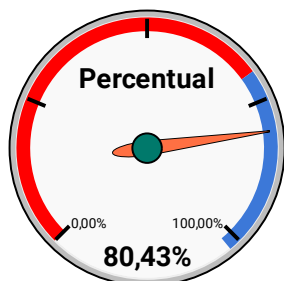
**ACIMA DE 25 %  
47.441**



**FUNDEB - DESPESA**

**1.489.899**

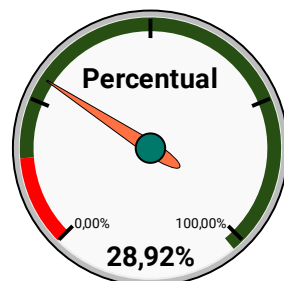
**ACIMA DE 100 %  
-362.598**



**SAUDE - DESPESA**

**3.702.078**

**ACIMA DE 15 %  
1.781.751**



**PESSOAL - DESPESA**

**23.313.765**

**ABAIXO DE 48,60 %  
2.480.762**

